

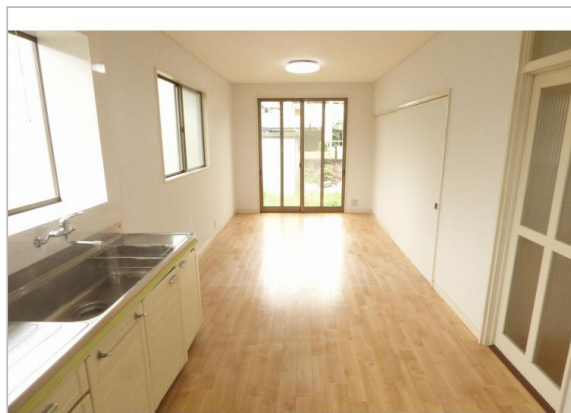
中古住宅  
6LDK

西八代郡市川三郷町  
市川大門4194-2

1,090 税込  
万円

敷地広々約100坪!駐車スペース3台可!

土地面積:329.57㎡(99.69坪)  
建物面積:156.53㎡(47.35坪)



所在地	西八代郡市川三郷町市川大門4194-2
建物名	市川三郷町市川大門中古住宅
取引態様	一般
手数料	要
構造	在来木造
詳細間取	1F/LDK14・和10・和8・洋10 2F/洋7.5・洋6・洋6
総階数	2階
完成年月	1980年10月
引渡/入居日	即可能
下水道	個別浄化
通学区	市川小学校/市川中学校
駐車場	スペース有 3台可
交通	JR身延線線 芦川駅 車10分 コミュニティ 芦川駅入口バス停 徒歩10分 中部横断道増穂IC車10分
設備	
備考	家屋倒壊等河川氾濫想定区域:河川 浸食



山梨県知事免許(3)第2228号

(株)はやぶさ地所

TEL 055-268-2106

FAX 055-268-2107

URL <https://hayabusajisho.sakura.ne.jp/>

Mail [hayabusa@white.plala.or.jp](mailto:hayabusa@white.plala.or.jp)

休 年中無休

担当 野中 功夫

〒400-0856 山梨県甲府市伊勢1丁目4-5第二平和ビル102

山梨不動産.co.jp