

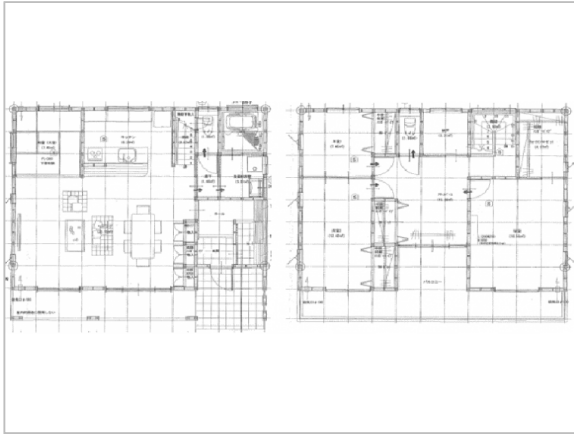
中古住宅
3LDK+S

南アルプス市
藤田2461-1

2,650 税込
万円

日当たり良好 閑静な住宅地 県道へアクセス良好小学校まで約200m
太陽光10.24kw搭載オール電化住宅

土地面積:252.18㎡(76.28坪)
建物面積:139.78㎡(42.28坪)



所在地	南アルプス市藤田2461-1
建物名	藤田住宅
取引態様	一般
手数料	要
構造	在来木造
詳細間取	1F/LDK29.5(内 タタミ4.5) 2F/洋室10.洋室7.5.洋室4.5.納戸、WICL
総階数	2階
完成年月	2015年03月
引渡/入居日	即可能
下水道	公共下水道
通学区	若草南小学校/若草中学校
駐車場	スペース有
交通	JR身延線 東花輪駅 徒歩30分
設備	東南角地 太陽光発電10.24kw(余剰買取残り2年) 現状有姿にて
備考	



山梨県知事免許(6)第1951号

(有)明和ホーム

TEL 055-244-0105

FAX 055-244-0106

URL <http://www.meiwa-home.com/>

Mail toiawase@meiwa-home.com

休

担当 依田由紀夫

〒400-0053 山梨県甲府市大里町5216-1

山梨不動産.co.jp